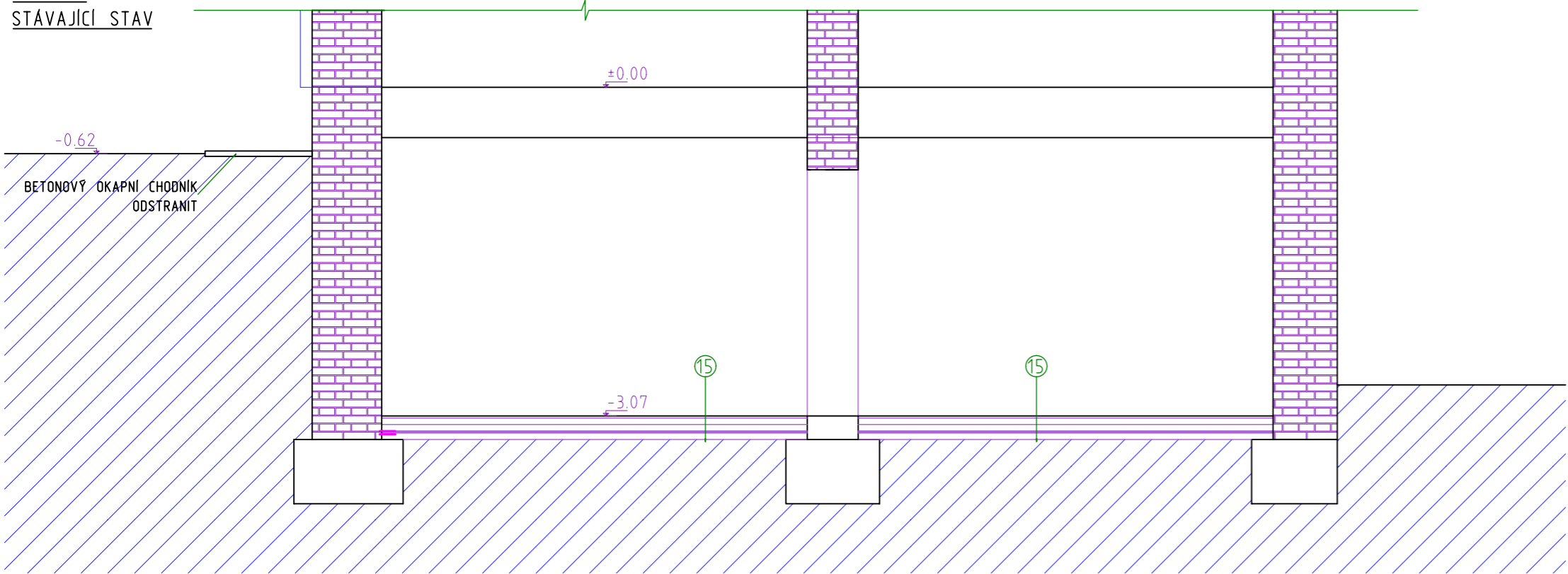
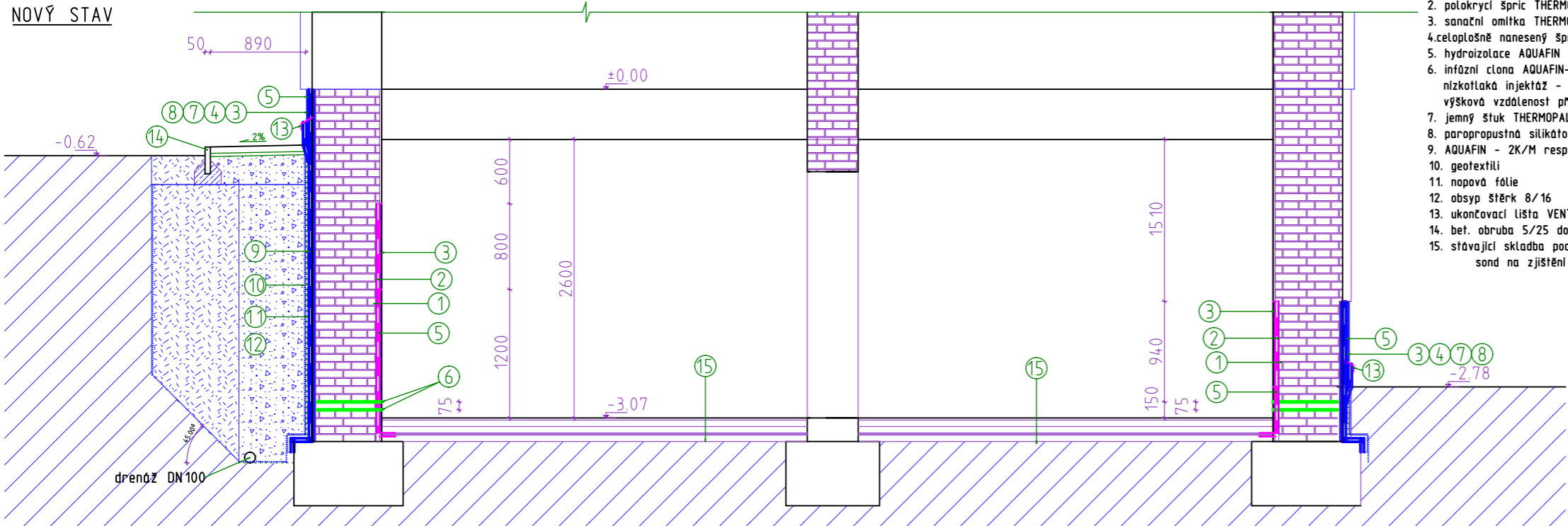


STÁVAJÍCÍ STAV



ŘEZ A-A
NOVÝ STAV



LEGENDA

1. ošetření zasažené zdiva přípravkem ESCO-FLUAT
2. polokrycí špic THERMOPAL SP
3. sanační omítka THERMOPAL-SR 24
4. celoplošně nanesený špic THERMOPAL SP
5. hydroizolace AQUAFIN - 1K
6. infúzní clona AQUAFIN-F
nízkotlaká injekce - průměr vrtu 12-18mm - sklon vrtu 0°-30° - hloubka vrtu: tl. zdiva -20mm - osová vzdálenost 10-12,5cm
výšková vzdálenost při druhé řadě vrtů je 80mm
7. jemný štuk THERMOPAL-FS333
8. paropropustná silikátová barva
9. AQUAFIN - 2K/M resp. AQUAFIN-RS300
10. geotextili
11. nová fólie
12. obsyp štěrku 8/16
13. ukončovací lišta VENTI N
14. bet. obruba 5/25 do bet. C12/15
15. stávající skladba podlah - bourací práce dle
sond na zjištění vodorovné hydroizolace

POZNAMKA
Výrobky AQUAFIN - 1K, AQUAFIN - 2K, COMBIDIC - 2K, AQUAFIN - F
použil dle technického listu výrobce.
Těsnění případných propustů pro inženýrské sítle provést za pomoci těsnící manžety
ASO-Dichtmanschette a hydroizolační sítky AQUAFIN - 2K dle technického listu výrobce.
Výkopy provádět strojně nebo ručně. Výkopy je nutno pažít v celé délce
inženýrské sítle jsou zakresleny schématicky dle podkladů jednotlivých správců.
Před zahájením stavby je nutno provést jejich vyřízení, výkopy prováděn ručně.

Zodpovědný projektant		Projektant	PROJEKČNÍ KANCELÁŘ BERÁNEK & HRADIL Svobody 7/1, 350 02, CHEB email: pkcheb@email.cz	
Ing. Ondřej Beránek		Petr Hradil		
Místo stavby	st. 2091, p.p.č. 1393/12, 1393/13, k.ú. Cheb			
Investor	Město Cheb, nám. Krále Jiřího z Poděbrad 1/14, Cheb		Formát	A3
			Datum	III/2020
Akce	Svislé izolace 1. PP objektu Vrázova č. p. 842/6, Cheb		Měřítko	1: 75
			Účel	PDPS
			Číslo zakázky	20-03-008
Výkres	ŘEZ A-A		Číslo výkresu	C 1.2.a.3.